



AIR CONDITIONING



REFRIGERATION



HEATING



NL

hi-lift 1L en 2L

CONDENSATIEPOMP

'S werelds enige peristaltische tank pomp welke onovertroffen hoge verticale opvoerhoogte biedt gekoppeld aan een ongeëvenaarde betrouwbaarheid.



Max. debiet 11 l/h

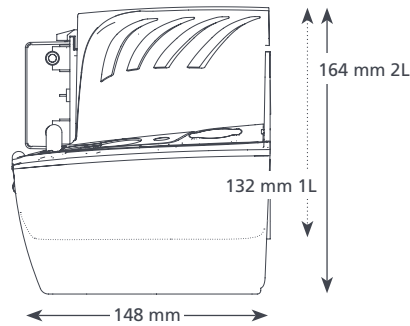
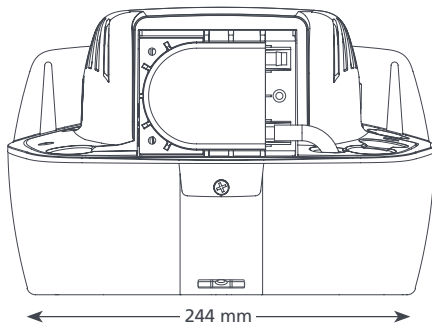
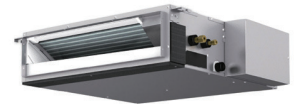
Max. net. opv. hoogte 12 m
(debiet 11 l/h)

HOOFDKENMERKEN

- Hoge opvoerhoogte
- Eenvoudig te monteren en te onderhouden
- Eenvoudige toegang tot reiniging van de bak
- Ingebouwde waterpas

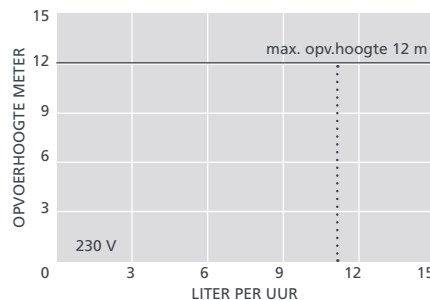
TOEPASSINGEN

- Tot 14 kW / 47.000 Btu/h
- Units met kanaalaansluitingen, staande en frame-units; cassette-units; koel eenheden / koude opslag ruimten



HI-LIFT 1L & 2L @ 230 VAC 50Hz

| | |
|------------------------|----------------------------|
| Max. debiet | 11 l/h bij 0 m opv. hoogte |
| Max. opvoerhoogte | 12 m |
| Tankinhoud | 1 l en 2 l |
| dB(A) @ 1m | 51 |
| Voeding | 230 VAC, 0.4A, 50/60Hz |
| Classificatie | Continu |
| Veiligheidsklasse | I toestel |
| Max. vermogen unit | 14 kW / 47,000 Btu/h |
| Max. watertemp. | 40°C / 104°F |
| Inlaat/uitlaat | x3 25 mm in, 6 mm uit |
| IP bescherming | IP20 |
| Veiligheidschakelaar | 3,0 A normaal gesloten |
| Thermische beveiliging | ✓ |
| Geheel ingegoten | n.v.t. |
| Zelfaanzuigend | n.v.t. |



VOORGESTELDE XTRA ACCESSOIRES

| Omschrijving | Onderdeelnr. |
|------------------------------------|--------------|
| Connector Tank pomp 16 mm-21 mm | FP2011 |
| Slangadapter voor rioolaansluiting | FP2038 |
| Gevlochten vinylslang 1/4" (6 mm) | AX5110 |



Neem een kijkje bij ons Aspen Xtra assortiment voor meer installatiehulpstukken

OPTIES HI-LIFT 1L EN 2L

| | |
|------------|----------|
| Hi-lift 1L | FP2099/2 |
| Hi-lift 2L | FP2071/2 |

* Andere spanningen verkrijgbaar

DE DOOS BEVAT

Hi-lift pomp 1L of 2L • 2 m voedingskabel Plug and play • Montageset • Montagehandleiding

Download de handleiding bij aspenspumps.com

Informatie is correct bij het ter perse gaan.



aspenspumps.com

+44 (0)1323 848842

sales@aspenspumps.com

betrouwbaar | stil | eenvoudig

27