



# Coolmark

Member of the Elsmark Group

# infonieuws

Een uitgave van Coolmark | Augustus 2003

## Vernieuwing ISO certificering voor Coolmark

Zoals reeds in onze vorige Coolmark Info vermeld, hebben er bij Coolmark audit's plaatsgevonden door Lloyd's Register Quality Assurances ten behoeve van de nieuwe certificering.

De volgende items worden tijdens een audit onderzocht door Lloyd's:

- Kwaliteitsbeleid en doelstellingen bedrijf
- Klanteneisen / -wensen (gespecificeerd, niet gespecificeerd, wet- en regelgeving, aanvullende eisen)
- Continue verbeteringen
- Producteisen
- Afwijkingen en maatregelen
- Communicatie met de klant (productinformatie, aanvragen/contracten, enz.)
- Infra structurele zaken
- Instructies toeleveranciers / aannemers
- Vakbekwaamheid medewerkers



Wij kunnen u mededelen dat de audit's inmiddels achter de rug zijn en Coolmark het nieuwe certificaat NEN-EN-ISO-9001:2000 weer heeft behaald. Dat wil zeggen dat Coolmark is goedgekeurd volgens de strenge kwaliteitsborgingsnormen van deze norm.

Mocht u een kopie van ons behaalde certificaat willen ontvangen, dan kunt u deze opvragen bij onze afdeling Aftersales.



### OPENINGSTIJDEN EN BEREIKBAARHEID

Wij maken u tevens nogmaals attent op de openingstijden en bereikbaarheid van kantoor en magazijn:

Magazijn	7.30 – 17.30 uur
Kantoor	7.45 – 17.30 uur

Na werktijd en in het weekend is de Coolmark 24-uurs storingsdienst voor spoedleveringen bereikbaar op 0180 – 491 666.

Tevens heeft Coolmark vier telefoonnummers voor de klanten beschikbaar: **0180 – 491 666** is het algemene nummer van Coolmark en **0180 – 491 675** voor de afdeling airconditioning. Voor de afdeling koudetechniek zijn er twee groepsnummers: voor de verkoop binnendienst koudetechniek kunt u het nummer **0180 – 691 750** draaien en met het nummer **0180 – 691 755** bereikt u onze technische afdeling koudetechniek. Daarnaast zijn onze medewerkers voor uw specifieke vragen natuurlijk ook bereikbaar op hun directe nummer. De directe nummers vindt u op de achterzijde van deze Coolmark Infonieuws.

### In deze uitgave

Pag. 1 • ISO certificering

Pag. 2 • ECO Luchtgelijkrichter

Pag. 3 • Luchtverdeelslangen voorzien van nozzles

Pag. 4 • CPS Pro-set autoreader SLS Overnight-service

Pag. 5 • Scelte-selectieprogramma van ECO



Conny van der Klift  
0180 – 491 661



# De luchtgelijkrichter CTE & ICE verdampers van ECO

Na invoering van de gemodificeerde verdamper types CTE en ICE, heeft ECO om het leveringspakket te completeren nu ook speciale luchtgelijkrichters in het programma opgenomen.

De vernieuwde CTE verdamper zult u ongetwijfeld al meerdere malen hebben toegepast. Voor diegene die hiervan nog niet op de hoogte zijn, ECO past in haar nieuwe CTE & ICE verdampers pijpen toe die inwendig voorzien zijn van kruisgroeven. Door het vergrootte inwendige oppervlak levert de verdamper meer capaciteit dan de voorgaande uitvoering. Om het toepassingsgebied van de ICE verdamper te vergroten, worden deze verdampers naast de bekende 450 & 560 mm vleugel, nu ook geleverd met een vleugel van 630 mm vleugel. Tevens kunnen de EBM-motoren worden aangesloten in ster of in driehoek. Hierdoor is zowel een hoog als een laag toerental mogelijk. U begrijpt, op het gebied van optimalisatie heeft ECO niet stilgestaan.

Om de luchtworp van de verdamper te vergroten, is er nu ook een luchtgelijkrichter optioneel leverbaar.

Door toepassing van deze luchtgelijkrichter wordt de uittrede lucht "gelijk gericht". Met andere woorden, de turbulentie en wervelingen in de uittrede lucht worden geëlimineerd.

Het resultaat is een grotere luchtworp, waarbij de snelheid van 0,25 m/s nog steeds gegarandeerd wordt.

De luchtgelijkrichter is vervaardigd uit polyamide en wordt op eenvoudige wijze aan de externe zijde van de ventilator eenheid gemonteerd, zoals u op de foto's kunt zien.



Testen wijzen uit dat door toepassing van de luchtgelijkrichter de volgende resultaten worden bereikt:

Verdampertype	Vleugel diameter	Luchtworp
CTE	315 mm	+15%
ICE	450 mm	+40-60%
ICE	560 mm	+40-60%
ICE	630 mm	+30%

Heeft u interesse in bovengenoemde luchtgelijkrichter, neemt u dan contact op met onze verkoop afdeling.

Voor al uw technische vragen, kunt u ons bereiken op telefoon nummer: 0180 – 491 755.

Michael Willemse  
0180 – 491 668



# Nieuw van AirSox

## Luchtverdeelslangen voorzien van nozzles!

Het al zeer uitgebreide programma van AirSox is kort geleden uitgebreid met lucht verdeelslangen (airsocks) voorzien van nozzles.



### SYSTEMEN MET NOZZLES HEBBEN DE VOLGENDE KENMERKEN:

- Met het nozzles-systeem kan verwarmde lucht, gekoelde lucht of verse lucht zeer gericht en gecontroleerd een ruimte ingeblazen worden. Bijvoorbeeld naar producten die men snel af wilt koelen of naar plaatsen die men condensvrij wilt houden.
- Met nozzles kan men een grote worp realiseren.
- Het AirSox nozzle systeem biedt een zeer uitgebreide keuze in uitblaaspatronen. Het juiste uitblaaspatroon wordt per project bepaald en geproduceerd.
- Door toepassing van nozzles mengt de ingeblazen lucht zich snel en goed met de lucht in de betreffende ruimte. Hierdoor voorkomt men vorming van bijvoorbeeld warme luchtlagen in hoge ruimtes.
- De luchtverdeelslangen kunnen gereinigd worden bij een temperatuur van 40° C.

AirSox luchtverdeelsystemen voorzien van nozzles zijn zeer goed toepasbaar in hoge magazijnruimten, in industriële werkruimten en in de voedingsindustrie.

Dit innovatieve product is een voorbeeld van de kwaliteit die men verwacht en gewend is van AirSox.

### AIRSOX IS TEVENS FABRIKANT VAN:

- Verdringingslangen.
- Injectieslangen.
- Luchtverdeelslangen voorzien van Slots. Dit Slot-systeem combineert het injectieprincipe met het verdringingsprincipe.
- Het "Membraansysteem". Dit is een door AirSox gepatenteerd systeem waarmee, afhankelijk van de gewenste ruimtetemperatuur, verwarmde lucht door middel van het Slot-systeem of gekoelde lucht door middel van het verdringingsprincipe op een tochtvrije manier een ruimte wordt ingebracht.

### UITVOERINGEN

Alle luchtverdeelslangen kunnen in polyester (Brandklasse B2) en in Trevira CS (Brandklasse B1) worden geleverd, in een aantal standaard AirSox kleuren (wit, blauw, meloengeel en lichtgrijs). Daarnaast zijn de meeste uitvoeringen ook leverbaar in alle RAL kleuren. Ten behoeve van de montage is een uitgebreide keuzemogelijkheid in rail- en kabelsystemen.

### COMBINATIETOEPASSING

De luchtverdeelsystemen van AirSox zijn prima te combineren met Helpman luchtkoelers, Mitsubishi Heavy Industries airconditioners en Maxa Airtech OTA kruisstroomwisselaars uit het Coolmark programma. Het toepassingsgebied is hierdoor zeer uitgebreid.

De verkopers van Coolmark B.V. geven u deskundig advies en ontwerpen en calculeren een voor uw toepassing geschikt luchtverdeelstelsel. Hierbij wordt naast een goede en tochtvrije luchtverdeling onder andere ook gelet op de vormgeving in een ruimte (leverbaar zijn ronde, halfronde en kwartronde luchtverdeelslangen). Verder kunnen wij op aanvraag de montage van het geselecteerde systeem verzorgen.



Wim Bouman  
0180 - 491 675

# CPS Pro-set autoloader ... 6-In-One schroevendraaier TLSD 1

De nieuwe 6-in één schroevendraaier die in één handomdraai verwisseld kan worden naar een ander bitje (schroef, kruiskop of schrader).

Geen rondslingerende onderdelen meer van complete schroevendraaiersets die uiteindelijk kwijt raken als de monteur even niet op zijn gereedschappen let.

## KORTOM EEN MUST VOOR IEDERE MONTEUR!

In drie gemakkelijke stappen:

1. Het **uittrekken** van de kamer om de bitjes vrij te maken
2. **Draaien** om het juiste bitje te selecteren voor gebruik met behulp van de pijl op de schroevendraaier
3. Tenslotte weer **indrukken** om het door u gekozen bitje klaar voor gebruik te maken

Wilt u meer informatie over deze handige schroevendraaiersset, onze verkopers zijn graag bereid uw vragen te beantwoorden.



Saskia Simon  
0180 - 491 665

## SLS Overnight-service

*.....Snel, Betrouwbaar en Efficiënt.....*

Als u er zeker van wilt zijn dat uw producten op tijd, op de plaats van bestemming komen, dan is de SLS Overnight-service de manier om dit op te lossen.

Overnight-service is een levering van producten tussen 8.00 en 9.00 uur. Op deze wijze is het mogelijk om vroeg in de ochtend goederen af te leveren op iedere willekeurige plaats in Nederland, met uitzondering van de eilanden. Afwijkend van 24 uur-service kunt u de technicus de volgende dag inplannen aangezien u de zekerheid heeft dat de goederen voor 9.00 uur aanwezig zijn. Een volle werkdag winst dus bij het servisen van uw klanten.

Voor de duidelijkheid zetten we alle voordelen van onze "overnight-service" nog even op een rijtje:

- Zekerheid van levering op elk willekeurig Nederlands adres tussen 8 uur en 9 uur.
- Handtekening voor ontvangst.
- Flexibiliteit.
- Aanzienlijk goedkoper dan een koeriersrit.
- Eenvoudige procedure.
- Te vervoeren goederen tot ongeveer 25 kilo per pakket.



### CONCLUSIE

Overnight-service biedt zekerheid, snelheid en de mogelijkheid zeer flexibel te reageren op de speciale wensen van uw klanten, tegen een aantrekkelijk tarief.

Voor verdere informatie kunt u bellen met:  
Robert Klootwijk  
0180 - 49 16 88

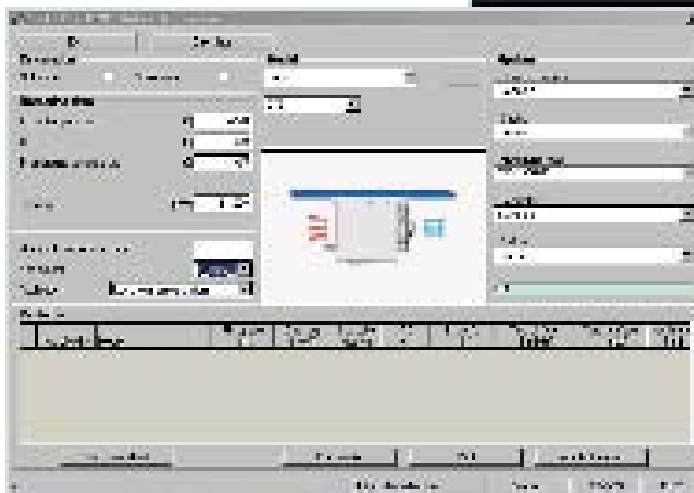


# Scelte-selectieprogramma van ECO

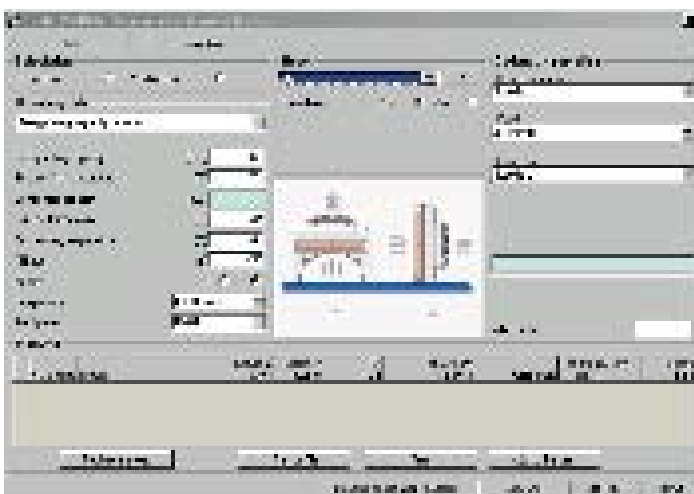
Het zal u als regelmatige lezer van de Coolmark Info ongetwijfeld niet zijn ontgaan dat onze warmtewisselaar leverancier ECO een nieuw selectieprogramma heeft geïntroduceerd. Het programma is al langere tijd in ons bezit. Bij het testen van de eerder uitgebrachte versie van Scelte is echter gebleken dat deze niet geheel foutloos functioneerde. Voor Coolmark echter voldoende reden te besluiten het programma niet aan onze klanten te versturen alvorens deze software problemen waren opgelost.



Selectieprogramma Scelte 3.2.2



Het selecteren van een luchtkoeler



Het selecteren van een condensor

In de vernieuwde en tevens meest recente versie (Scelte 3.2.2) zijn bovengenoemde problemen inmiddels verholpen.

## MOGELIJKHEDEN

Met het nieuwe selectieprogramma heeft u de mogelijkheid om, aan de hand van uw condities, koellast berekeningen, Eurovent gecertificeerde verdampers en condensors, vloeistof koelers en drycoolers te selecteren. In deze versie zijn tevens nieuwe modellen van de ICE & IDE opgenomen (pijpen inwendig v.v. interne kruisgroeven) waarvan de productie nog niet is gestart. Wij verwachten dat ECO medio oktober/november met de productie zal aanvangen. Tot die tijd kunt u het beste contact opnemen met onze technische afdeling (tel. 0180 - 691 755), wij zullen in de tussenliggende periode uw selecties van ICE & IDE verdampers verzorgen.

Kopiëren van technische gegevens uit de brochures behoren nu ook tot het verleden, want de CD-ROM is tevens voorzien van de nieuwe ECO catalogus 2003. Hiermee heeft u dan direct alle beschikbare documentatie voorhanden.

Heeft u het nieuwe selectieprogramma nog niet ontvangen, vraag deze dan direct aan per meegezonden antwoordfax.

Lees wel even de "read-me" file voor installatie van het programma.



Michael Willemse  
0180 - 491 668

# ZOMERACTIE ..... QUALITY MEETS QUALITY.....

*Het beste van twee topproducten voor één prijs.....*

Twee "top" bedrijven zijn samengegaan met beide "top" merken in het leveringsprogramma. Graag willen wij u middels onze **zomeractie** mee laten profiteren van deze samensmelting.

Bij uw bestelling van één van onderstaande **Helpman koelers** leveren wij u **gratis** een **Danfoss RVS TUA(E) Expansieventiel!**

## HELPMAN – EEN TOPMERK ONDER DE KOELERS

- Alle Helpman koelers hebben een uitstekend energierendement en lage operationele kosten
- Een duurzaam product door toepassing van uitsluitend eersteklas materialen
- **LEX Luchtkoeler – LEX 2 - 16**  
Standaard blokkoeleers voor algemeen gebruik
- **PLV Luchtkoeler – Alle typen**  
Mini-luchtkoelers voor algemeen commerciële toepassingen
- **PX Luchtkoeler – Alle typen**  
Standaard koelers met extra lage inbouwhoogte



## DANFOSS – EEN TOPMERK ONDER DE REGELAPPARATUREN TUA(E): HET ECHE SOLDEERVENTIEL

- Roestvrijstalen capillair voor grote sterkte en buigzaamheid
- Dubbelcontactvoeler voor snelle, betrouwbare en eenvoudige montage



- Het roestvrijstalen ventielhuis is bijzonder bestand tegen corrosie
- Doorlaat met optimale afdichting
- Bi-metalen aansluitingen (roestvrijstaal, samen gewalst met koperen laag) voor een **betrouwbare, snelle en gemakkelijke** koper-op-koper soldeerverbinding
- Kenmerkend voor de TUA(E) is ook het aparte filter dat op de doorlaat is aangebracht.
- De TUA is speciaal ontworpen voor de koudemiddelen van de toekomst
- Oververhittings instelling door middel van een inbussleutel
- De keuze van 10 doorlaten geeft een groot capaciteitsbereik met kleine stappen

**Deze zomeractie loopt van 19 mei t/m 29 augustus!!!**

Onze technische verkopers helpen u graag de goede luchtkoeler met het juiste expansieventiel te selecteren voor uw project!



Gert van Vugt  
0180 - 49 16 70

COOLMARK INFO NIEUWS VERSCHIJNT TWEEMAANDELIJKS.  
DE VOLGENDE UITGAVE VAN COOLMARK INFO NIEUWS VERSCHIJNT IN OKTOBER 2003.

## Colofon

**Coolmark bv**  
Zweth 6, 2991 LH Barendrecht  
Postbus 393, 2990 AJ Barendrecht

### Koeltechniek

Tel. 0180 - 491 666  
Fax 0180 - 426 798  
E-mail: info@coolmark.nl  
Internet: www.coolmark.nl

### Airconditioning

Tel. 0180 - 491 675  
Fax 0180 - 421 004  
E-mail: aircool@aircool.nl  
Internet: www.aircool.nl

### Doorkiesnummers afdelingen

Verkoop binnendienst koeling  
0180 - 691 750  
Technische afdeling koeling  
0180 - 691 755

### Doorkiesnummers medewerkers

0180 - 491 ...

### Sales Manager Koeling

660 Tsjalle Scheepstra

### Technische afdeling koeling

667 Alex Lagerwerf  
668 Michael Willemse  
670 Gert van Vugt  
(Hoofd Techniek & Projecten)  
696 Robert Breedijk

### Verkoop binnendienst koeling

662 Marco Terlouw  
663 Henk de Visser  
665 Saskia Simon  
669 John Engeldal  
678 Remy van Waterschoot  
688 Robert Klootwijk  
(Hoofd Verkoop binnendienst)

664 Jan Borsten

### Aftersales

676 Jan van Rossum

### Sales Manager Airconditioning

698 Richard Droop

### Verkoop binnendienst airconditioning

671 Leo Lagendijk  
672 Arthur Kloosterman  
674 Marco Ruggenberg  
(Hoofd Verkoop binnendienst)  
675 Marcel Arnold  
679 Olof Huiberts

### Eindredactie

661 Conny van der Klift